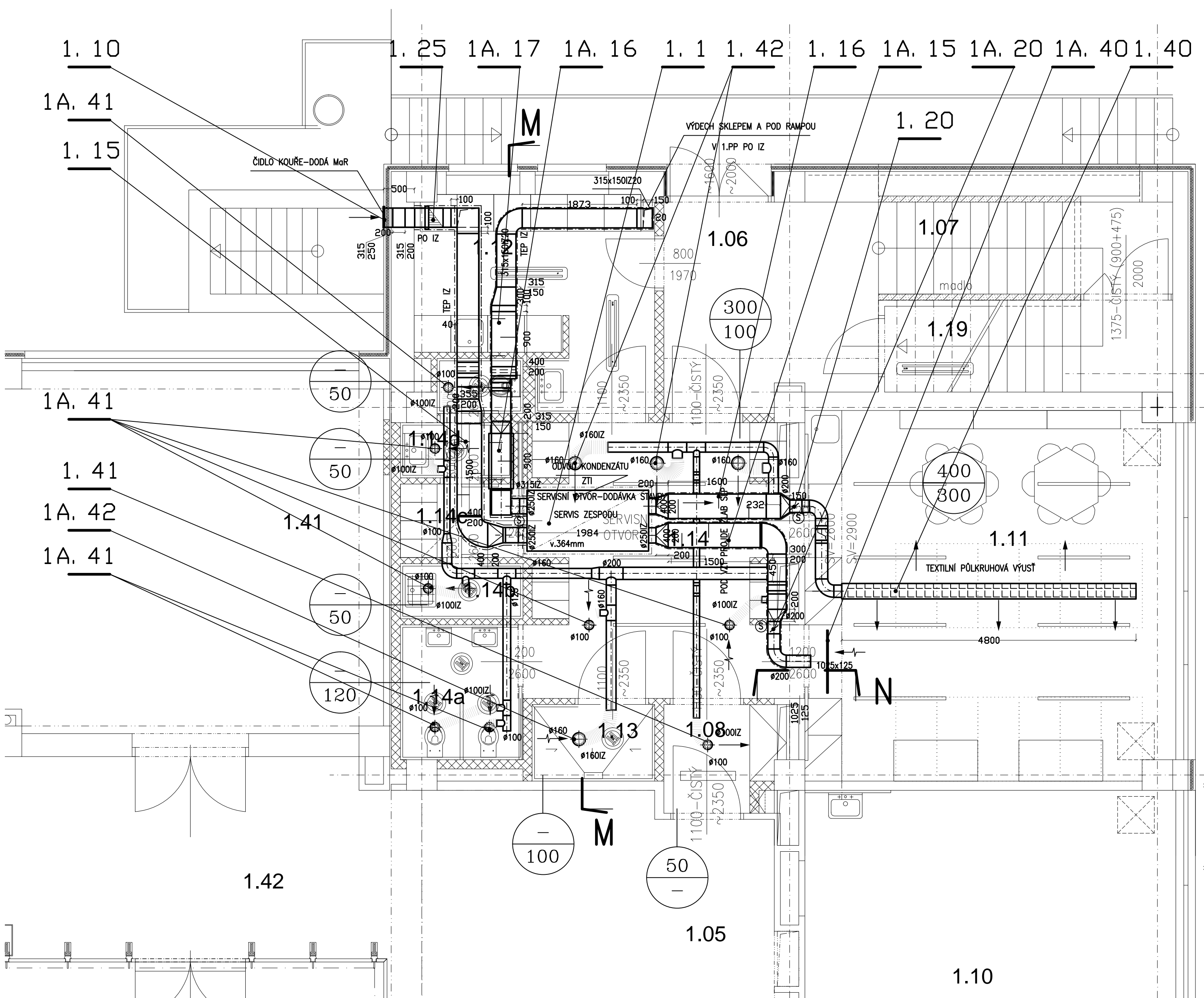
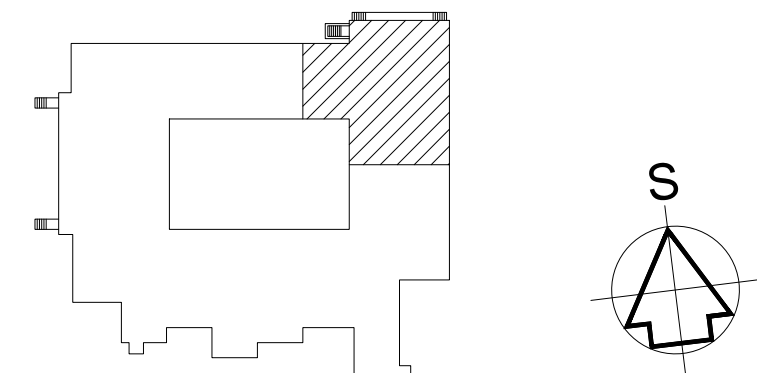


[illegible]

Č.Ď.	ÚČEL MÍSTNOSTI	PLOCHA [m ²]	S.V. [m]	PODLAHA	STĚNY	POZNÁMKA
1.05	SEMINÁŘNÍ MÍSTNOST	113,81	2,60	- LÍTA PODLAHA	VÁP. OMÍTKA ŠTUK, OKRÁD SOKL - SYSTÉMOVÝ	STŘOPNÝ POCHLEP NEREŠÍ SE
1.06	CHODBA	11,48	3,25x3,0	PBI + PVC	SOKL - SYSTÉMOVÝ	
1.07	SCHODIŠTĚ	14,88		- DLAŽBA	SOKL	
1.08	ZADVĚŘÍ, ČISTÉ PŘÁDLO	3,17	2,60	PA1 LÍTA PODLAHA	SOKL - SYSTÉMOVÝ	STŘOPNÝ POCHLEP: S.V. ≥ 200mm
1.10	ÚČEBNA	52,36	2,5x3,0	- VINYL		NEREŠÍ SE
1.11	DENNÍ MÍSTNOST	36,30	2,62x 9,1	PA1 LÍTA PODLAHA	VÁP. OMÍTKA ŠTUKOVA SOKL - SYSTÉMOVÝ	AKUSTICKÝ STŘEK
1.12	PŘÍPRAVNA POKRÝV	11,87	2,85 PA1.2	LÍTA PODLAHA	VÁP. OMÍTKA ŠTUKOVA SOKL - SYSTÉMOVÝ KER. OBKL.	STŘOPNÝ POCHLEP - SOKL
1.13	SPRCHA, SPÍNÁVACÉ PŘÁDLO	2,50	2,60	PA1 LÍTA PODLAHA	KERAMICKÝ OKRÁD V ≥ 200mm, SOKL - SYSTÉMOVÝ	STŘOPNÝ POCHLEP: S.V. ≥ 200mm
1.14	HALA, ŠATNA	19,40	2,60	PA1 LÍTA PODLAHA	SOKL - SYSTÉMOVÝ	STŘOPNÝ POCHLEP, S.V. ≥ 200mm
1.14a	HYGIENICKÉ ZÁŽEMÍ	4,40	2,60	PA1 LÍTA PODLAHA	KERAMICKÝ OKRÁD V ≥ 200mm, SOKL - SYSTÉMOVÝ	STŘOPNÝ POCHLEP: S.V. ≥ 200mm
1.14b	ÚKLID	1,80	2,60	PA1 LÍTA PODLAHA	KERAMICKÝ OKRÁD V ≥ 200mm, SOKL - SYSTÉMOVÝ	STŘOPNÝ POCHLEP: S.V. ≥ 200mm
1.14c	ŠATNA ZAMĚSTNANCŮ	2,40	2,60	PA1 LÍTA PODLAHA	SOKL - SYSTÉMOVÝ	STŘOPNÝ POCHLEP: S.V. ≥ 200mm
1.14d	WC ZAMĚSTNANCŮ	2,99	2,60	PA1 LÍTA PODLAHA	KERAMICKÝ OKRÁD V ≥ 200mm, SOKL - SYSTÉMOVÝ	STŘOPNÝ POCHLEP: S.V. ≥ 200mm
1.19	TECHNICKÁ MÍSTNOST	91,3	3,25x1,45	- ANTISTATIC. PVC	SOKL - SYSTÉMOVÝ	NEREŠÍ SE
1.41	MIKROSKOPOVÁ ÚČEBNA	70,37	2,95	- VINYL	SOKL - SYSTÉMOVÝ	NEREŠÍ SE
1.42	MODULÁRNÍ OPEN SPACE PRACOVNY	78,03	2,60	- LÍTA PODLAHA	SOKL - SYSTÉMOVÝ	STŘOPNÝ POCHLEP NEREŠÍ SE



SVĚTLÉ VÝŠKY MÍSTNOSTÍ JSOU UVEDENY OD PEVNÉ PODLAHY PO STROPNÍ POHLED, resp. PO STROPNÍ KONSTRUKCI

1. 1 JEDNOTKA VZT S REKUPERACÍ
1. 25 PROTIPOŽÁRNÍ KLAPKA
1. 40 TEXTILNÍ PÓLKRUHOVÁ VÝUŠŤ



AUTOR NÁVRHU: ING. ARCH. JAN MLÉČKA, Ph.D.
VÝŠKOVÝ SYSTÉM Bpv $\pm 0,000 = 211,050$ m n. m. (stávající úroveň podlahy 1.NP)

REVIZE:	POPIS ZMĚNY:	DATUM:	VYPRACOVAL:

AKCE: STAVEBNÍ ÚPRAVY OBJEKTU Č. 47 PIF UP PRO DĚTSKOU SKUPINU, OLOMOUC - HOLICE		STUPEŇ: DPS - DOKUMENTACE PRO PROVÁDĚNÍ STAVBY OBJEKT: SO 02.1 - STAVEBNÍ ÚPRAVY OBJEKTU Č. 47 - DĚTSKÁ SKUPINA PROFESÍ: D.1.4.c - VZDUCHOTECHNICKÁ ZAŘÍZENÍ		
INVESTOR A OBJEDNATEL:	Univerzita Palackého v Olomouci Křížkovského 511/78, 771 47 Olomouc	ZAKÁZKOVÉ ČÍSLO:	20193061-4	
MÍSTO STAVBY:	areál PIF UP v Olomouci pozemek parc. č. 17054/2, k.ú. 641227 Holice v Olomouci	DATUM:	12/2017	
GENERÁLNÍ PROJEKTANT:	 INTAR s.r.o. Bezručova 911/7a, 602 00 Brno tel.: +20 543 422 211 www.intar.cz, info@intar.cz	FORMÁT:	6 × A4	
HLAVNÍ INŽENÝR PROJEKTU:	ING. PETR ŠVOBODA, psvoboda@intar.cz	KOPIE:		
HLAVNÍ ARCHITEKT PROJEKTU:	ING. ARCH. B. LANCMAN, blancman@intar.cz	MĚŘÍTKO:		1:50
ZHOTOVITEL ČÁSTI:	ing. Simona Piskláková medsoj@centrum.cz	YVRKES:		PŮDORYS 1.NP, ŘEZY
ODPOVĚDNÝ PROJEKTANT:	ING. SIMONA PISKLÁKOVÁ	EVIDENČNÍ ČÍSLO:	ČÍSLO VYKRESU:	REVIZE:
VYPRACOVAL:	ING. SIMONA PISKLÁKOVÁ	20193061-4/D.1.4.c.03	03	